

## ESPECIFICAÇÕES TÉCNICAS

Tecnologia de evaporação	PVD Sputtering
Estrutura	Multicamadas nano
Material de revestimento	DLCa-C:H
Espessura da camada	6 µm
Cor	Anthracite Black
Dureza	3000HV
Temperatura de deposição	180-200°C
Máx. Temp. de trabalho	450°C

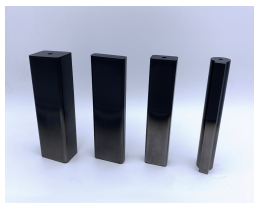
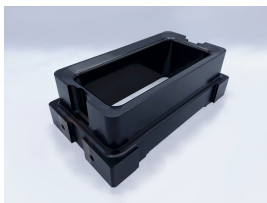


## Características do revestimento

- Coeficiente de atrito extremamente baixo.
- Dureza melhorada.
- Resistência adesiva e abrasiva.
- Lubrificante sólido.
- Não tem afinidade com o alumínio.

## Aplicações industriais

Devido ao seu baixo coeficiente de atrito e baixa afinidade química, Carboform é o revestimento ideal para a estampagem a frio de alumínio e chapa galvanizada, evitando colagens, grumos e riscos.



**FLUBETECH**  
SURFACE ENGINEERING

