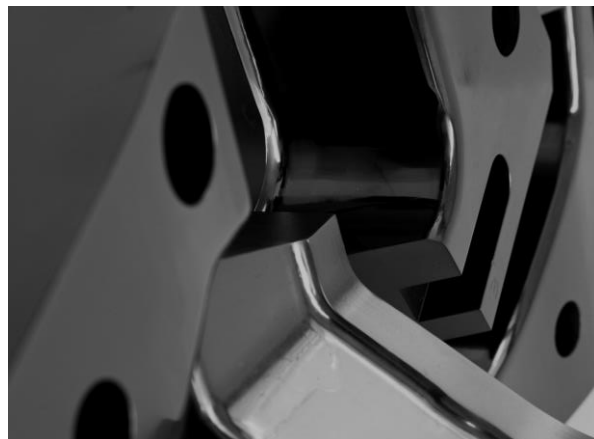


# Alcro+

## ESPECIFICACIONES TÉCNICAS

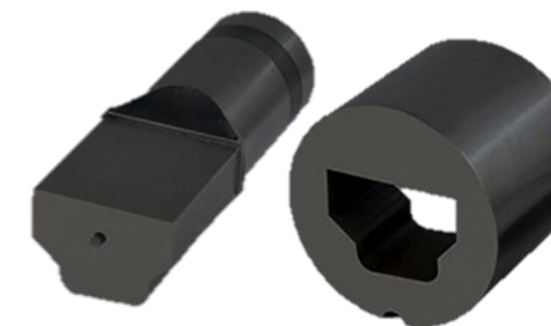
Tecnología de evaporación	PVD-Arco de alta energía
Material del recubrimiento	Basado en AlCrN
Color	Gris granito
Dureza	3500HV
Temperatura de deposición	450-480°C
Max. Temp. de trabajo	1150°C

Disponible en gama Plus y Duplex.



### Características del recubrimiento

- Capa de anclaje especial para matricería.
- Muy elevada dureza, también en caliente.
- Excelente estabilidad térmica.
- Elevada resistencia a la fatiga térmica y fatiga por contacto.
- Previene microsoldaduras en operaciones de trabajo en frío.



### Aplicaciones industriales

Alcro+ es una solución ideal para mejorar la eficiencia y durabilidad de procesos industriales de corte y conformado de alta precisión. Combina una excepcional dureza con una muy buena resistencia por fatiga térmica y de contacto. Es indicado para punzones de corte, matrices de conformado y corte de chapa con altos requerimientos y matrices de forja y extrusión en frío y caliente.

 **FLUBETECH**  
SURFACE ENGINEERING