

Alcro+

ESPECIFICAÇÕES TÉCNICAS

Tecnologia de evaporação	PVD-Arco de alta energia
Material do revestimento	Baseado em CrAlN
Cor	Cinza granito
Dureza	3500HV
Temperatura de deposição	450-480°C
Temp. máx. de trabalho	1150°C

Disponível na linha Micro e Duplex.



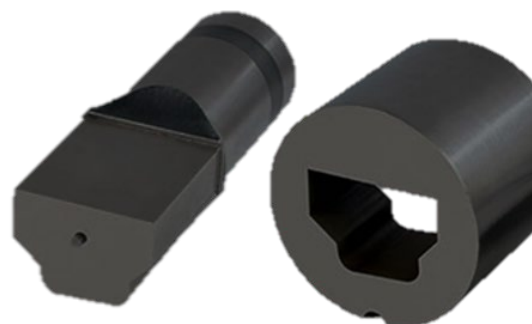
Características do revestimento

- Camada de ancoragem especial para matrizes.
- Dureza muito elevada, também em quente.
- Excelente estabilidade térmica.
- Alta resistência à fadiga térmica e fadiga por contato.
- Prevê micro-soldaduras em operações de trabalho a frio.



Aplicações industriais

Alcro+ é uma solução ideal para melhorar a eficiência e a durabilidade de processos industriais de corte e conformação de alta precisão. Combina uma dureza excepcional com uma ótima resistência à fadiga térmica e de contato. É indicado para punções de corte, matrizes de conformação e corte de chapa com altos requisitos, além de matrizes de forjamento e extrusão em frio e quente.



 **FLUBETECH**
SURFACE ENGINEERING

RG-TCAC1