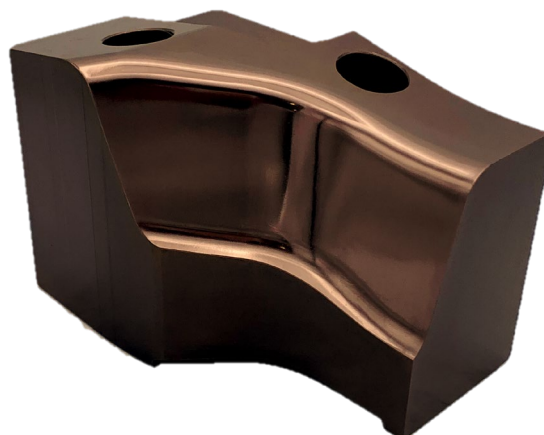


## ORION

## ESPECIFICACIONES TECHNIQUES

|                             |                       |
|-----------------------------|-----------------------|
| Technologies d' évaporation | PVD-Arc haute énergie |
| Matériau de revêtement      | AlTiCN                |
| Épaisseur du revêtement     | 4-6 µm                |
| Couleur                     | Bronze orange         |
| Dureté                      | 3500HV                |
| Température de déposition   | 450-480°C             |
| Max. Temp. de travail       | 450°C                 |



Disponible en gamme Micro et Duplex.

## Caractéristiques du revêtement

- Couche d'ancrage spéciale pour les matrices.
- Faible coefficient de frottement.
- Dureté très élevée.
- Résistance à l'abrasion et à l'adhésion.
- Faible rugosité.

## Applications industrielles

Orion combine une dureté exceptionnelle avec un très faible coefficient de frottement grâce à sa teneur en carbone. Cela permet d'obtenir les meilleurs résultats sur tous les types de matrices de travail à froid présentant les exigences les plus élevées.



 **FLUBETECH**  
SURFACE ENGINEERING

RG-TCO1