

TiN MOLT

ESPECIFICACIONES TECHNIQUES

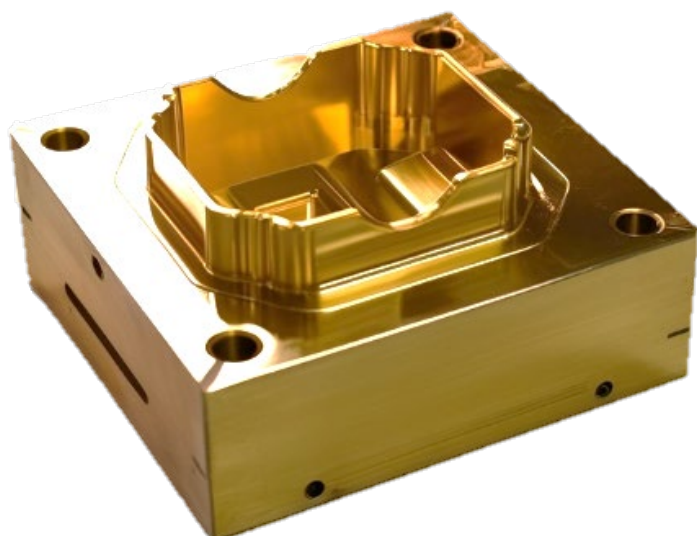
Technologies d' évaporation	PVD Sputtering/Arc
Matériau de revêtement	TiN
Épaisseur du revêtement	3-6 µm
Couleur	Doré
Dureté	2500HV
Température de déposition	200°C / 450-480°C
Max. Temp. de travail	500°C

Disponible en gamme Micro et Duplex.



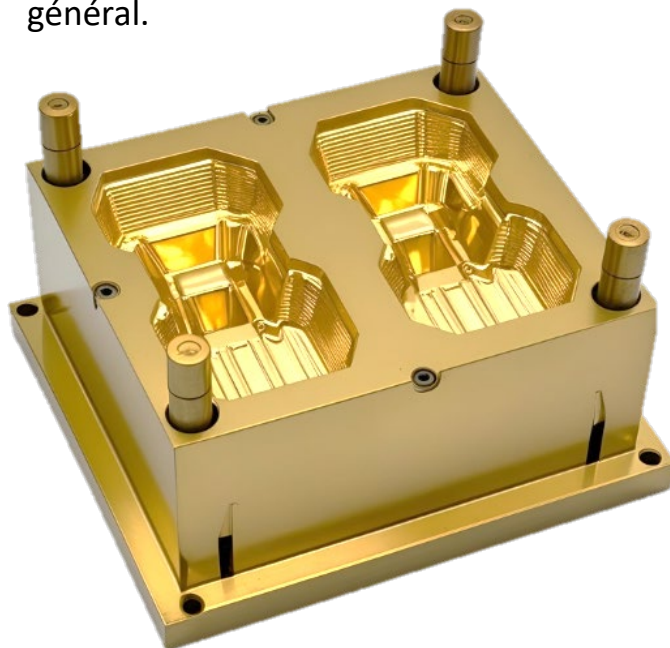
Caractéristiques du revêtement

- Polyvalence contre l'usure.
- Dureté élevée.
- Faible rugosité.
- Faible coefficient de frottement.



Applications industrielles

En raison de sa polyvalence et de sa grande popularité, TiN Molt est appliqué dans les outils de coupe, les poinçons, les plieuses, les moules à injection et les pièces d'usure en général.



 **FLUBETECH**
SURFACE ENGINEERING

RG-TCTM1