

TiN MOLT

ESPECIFICACIONES TÉCNICAS

Tecnología de evaporación	PVD Sputtering/Arco
Material del recubrimiento	TiN
Espesor de recubrimiento	3-6 µm
Color	Dorado
Dureza	2500HV
Temperatura de deposición	200°C / 450-480°C
Max. Temp. de trabajo	500°C

Disponible en gama Micro y Dúplex.

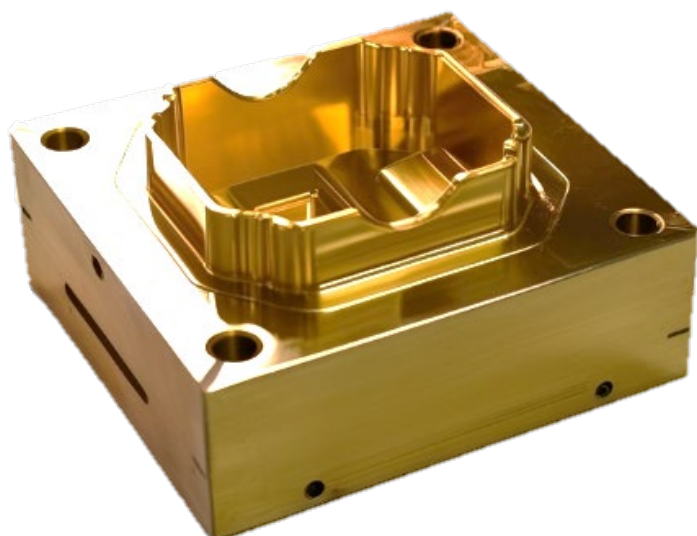


Características del recubrimiento

- Versatilidad contra el desgaste.
- Elevada dureza.
- Baja rugosidad.
- Bajo coeficiente de fricción.

Aplicaciones industriales

Debido a su versatilidad y gran popularidad, TiN Molt se aplica en herramientas de corte, punzones, dobladores, moldes de inyección y piezas sometidas a desgaste en general.



 **FLUBETECH**
SURFACE ENGINEERING

RG-TCTM1